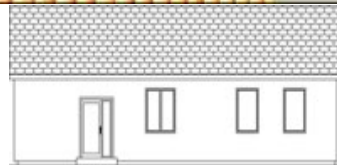
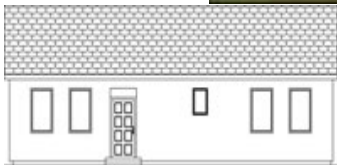
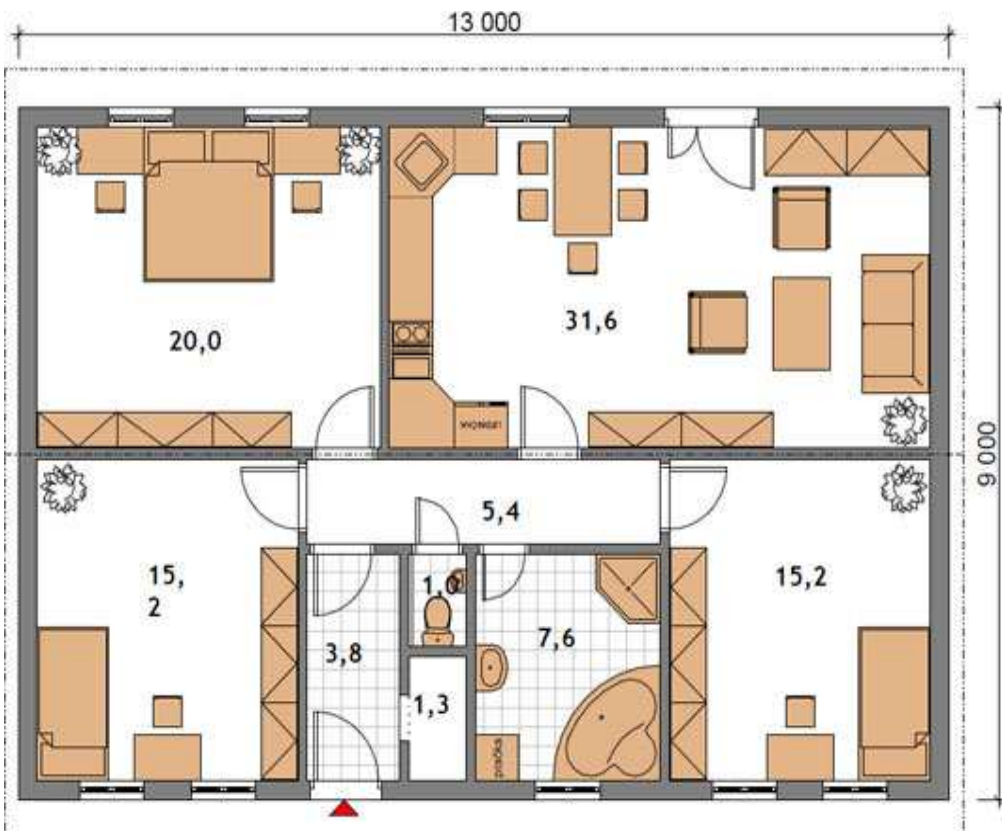


# RD BUNGALOV 5

základný variant 4+1



Rodinný dom BUNGALOV 5 patrí do kategórie stredne veľkých domov. Jedná sa o základný variant bungalove bez možnosti podkrovnej nadstavby. Úžitková plocha je 101,1 m<sup>2</sup> a umožňuje kvalitné bývanie až pre päťčlennú rodinu. Zastavaná plocha tejto varianty je 117,0 m<sup>2</sup>. Vnútorne proporcie domu možno veľmi ľahko prispôbiť požiadavkám zákazníka. BUNGALOV 5 je vhodný na rovinný, prípadne mierne svahovitý terén. Je možná výstavba v ďalších variantoch s garážou alebo s garážovým stáťim.



CENA TOHOTO DOMU V PREVEDENÍ ŠTANDARD NA KLÚČ

75.000€ s DPH