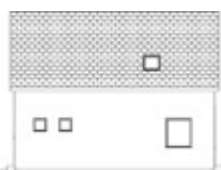


# RD KLASIK 4

základný variant 5+1



Rodinný dom KLASIK 4 patrí do kategórie stredne veľkých domov. Jedná sa o základný variant prízemného domu s obytným podkrovím. Úžitková plocha je 137 m<sup>2</sup> a umožňuje kvalitné bývanie až pre päťčlennú rodinu. Zastavaná plocha tejto varianty je 83,69 m<sup>2</sup>. Vnútorne proporcie domu možno veľmi ľahko prispôbiť požiadavkám zákazníka. KLASIK 4 je vhodný na rovinný, prípadne mierne svahovitý terén. Je možná výstavba v ďalších variantoch s garážou alebo s garážovým stáťim.

