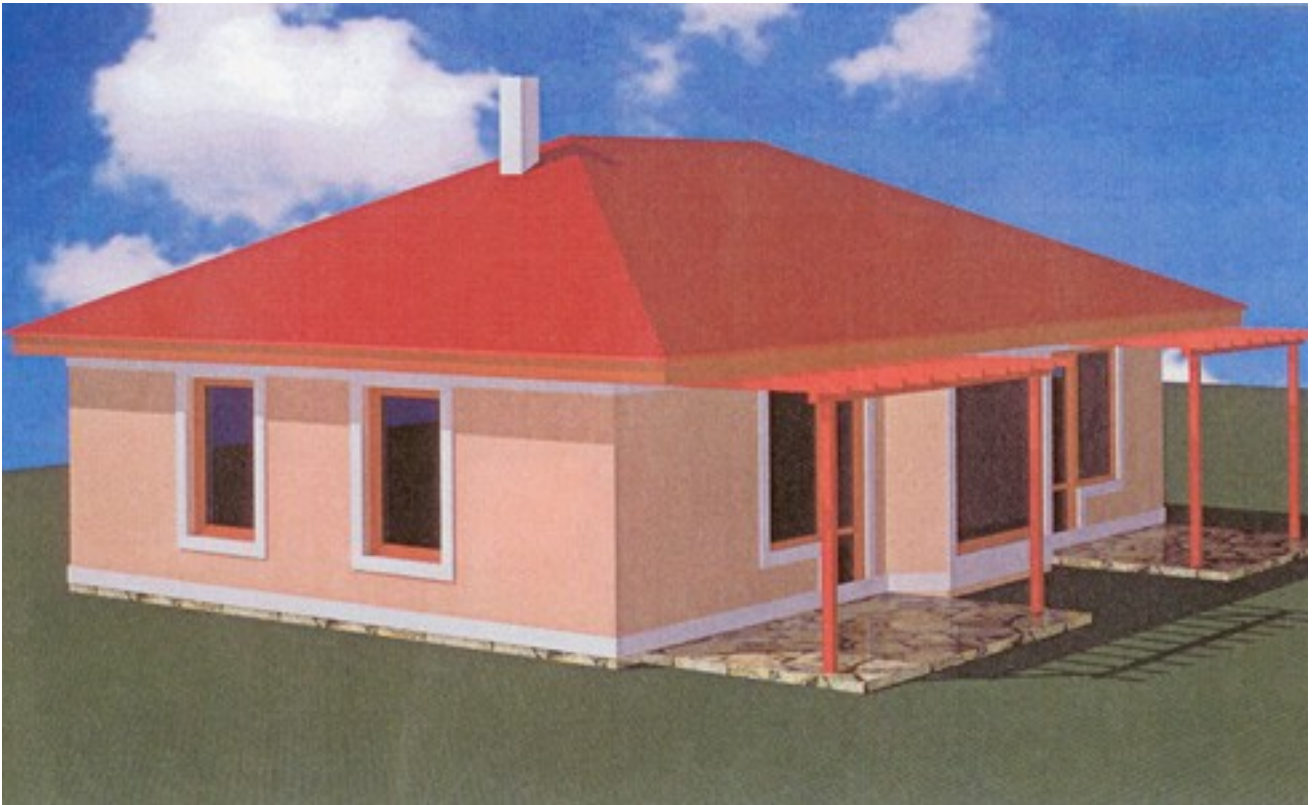
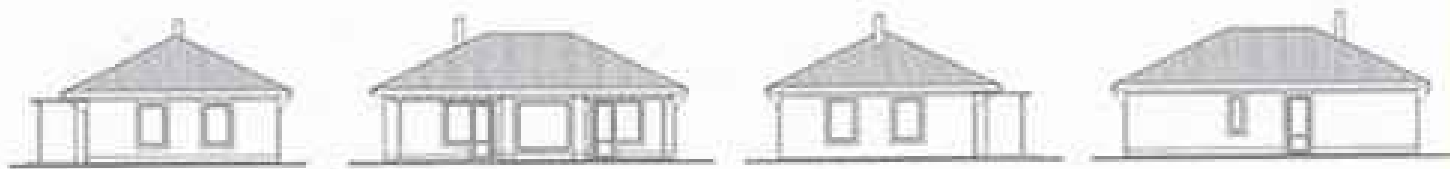
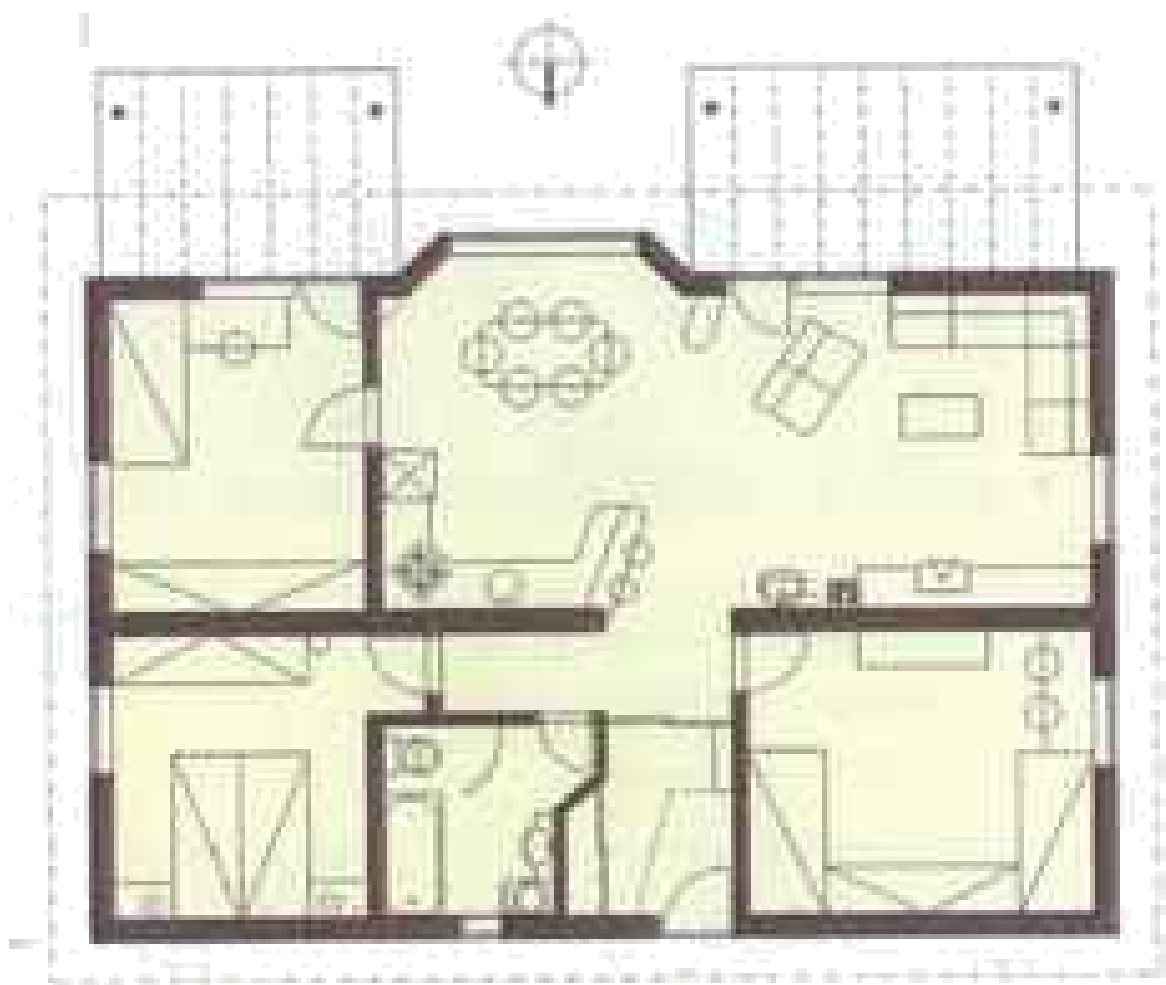


X 4





Zaoberáme sa výstavbou verzii najpredávanejších nízko energetických modelov. Ide o rodinné dom s maximálnym priestorom na minimálnom pôdoryse. Dodržiava zásady ergonomie a orientácie na denné svetlo. Dom ponúka vysoký štandard vybavenia a pohodlie obytného priestoru. Možný je aj variant so zimnou záhradou, s izbou pre rodičov, s pracovňou alebo dvoma, troma detskými izbami.



Rozmery domu.....	12 bm / 8,5 bm
Úžitková plocha domu.....	84 m ²
Zastavaná plocha :	98 m ²
Obstavaný priestor.....	360 m ³

Cena výstavby domu na kľuč :62 000€ s DPH