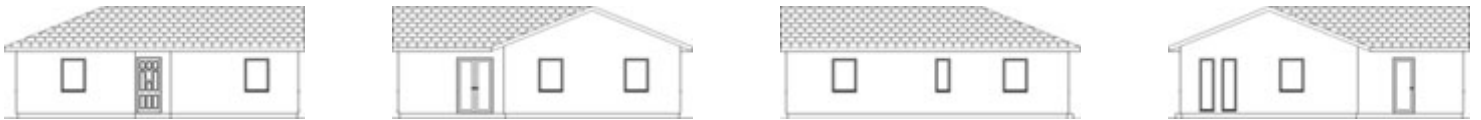


RD BUNGALOV 6

základný variant 4+1



Rodinný dom BUNGALOV 6 patrí do kategórie stredne veľkých domov. Jedná sa o základný variant bungalove bez možnosti podkrovnej nadstavby. Úžitková plocha je 96,28 m² a umožňuje kvalitné bývanie až pre päťčlennú rodinu. Zastavaná plocha tejto varianty je 113,75 m². Vnútorne proporcie domu možno veľmi ľahko prispôbiť požiadavkám zákazníka. BUNGALOV 6 je vhodný na rovinný, prípadne mierne svahovitý terén. Je možná výstavba v ďalších variantoch s garážou alebo s garážovým státim.



CENA TOHOTO DOMU V PREVEDENÍ ŠTANDARD NA KLÚČ

74.600€ s DPH